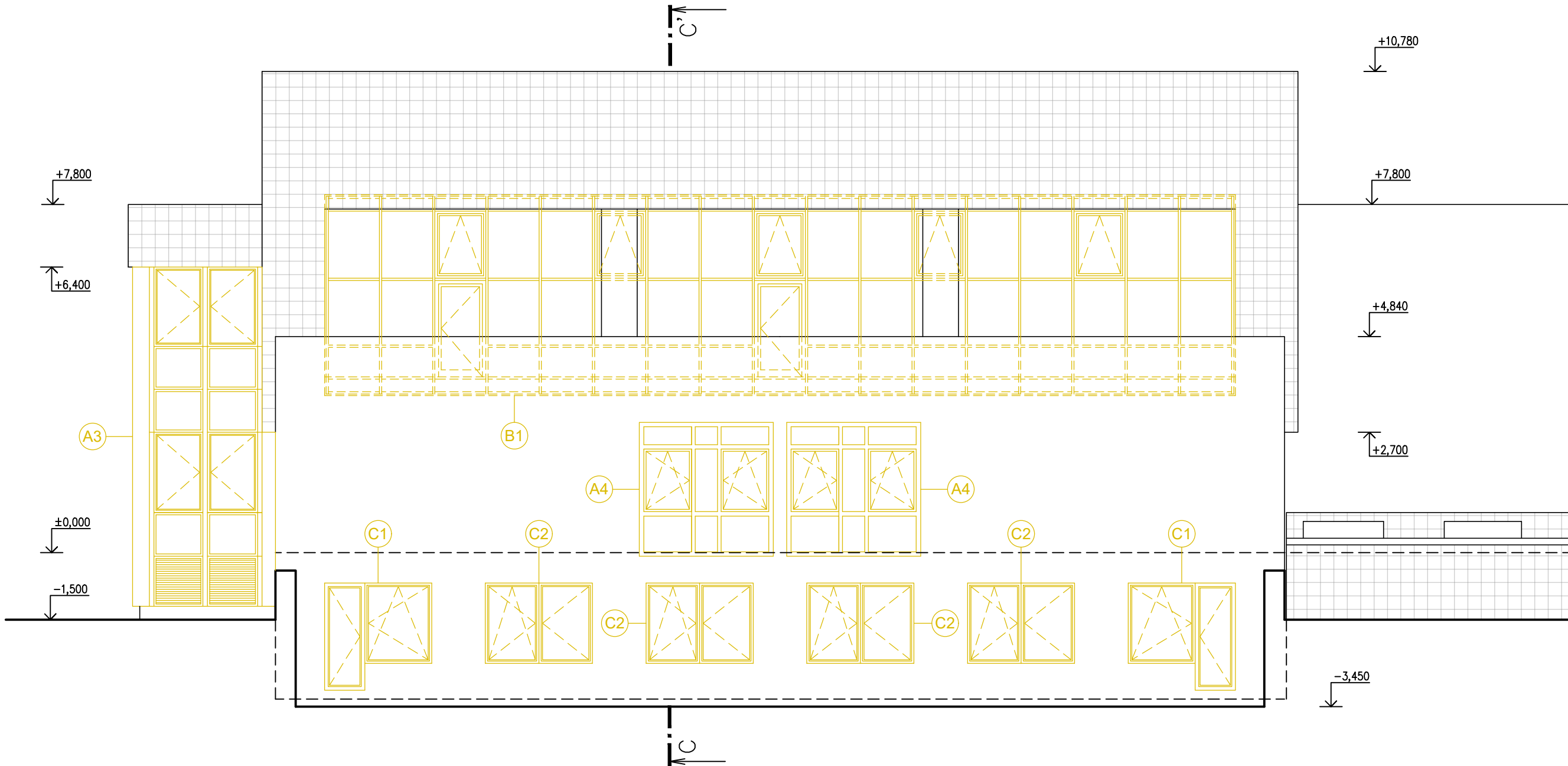


PRŮČELÍ VÝCHODNÍ – ČÁST B



SOUPIS BOURACÍCH PRACÍ – ETAPA 1:

- A3** 2x VYBOURÁNÍ A DEMONTÁŽ LEHKÉHO OBVODOVÉHO PLÁŠTĚ Z HLINÍKOVÝCH PROFILŮ 10 PROSKLENÝCH KŘÍDEL, Z TOHO 4 (2) KŘÍDLA OTEVÍRAVÁ, ROZMĚRY STĚNY 3200 x 7600 mm, VČETNĚ NÁROŽNÍHO OPLECHOVÁNÍ, VĚTRACÍCH ŽALUZIÍ V DOLNÍ ČÁSTI A VNITŘNÍCH PARAPETŮ VE 2.NP
- A4** 2x VYBOURÁNÍ A DEMONTÁŽ STĚNY LEHKÉHO OBVODOVÉHO PLÁŠTĚ Z HLINÍKOVÝCH PROFILŮ 9 PROSKLENÝCH KŘÍDEL, Z TOHO 2 KŘÍDLA OTEVÍRAVÁ, ROZMĚRY STĚNY 3000 x 3000 mm, VČETNĚ OPLECHOVÁNÍ VENKOVNÍCH PARAPETŮ

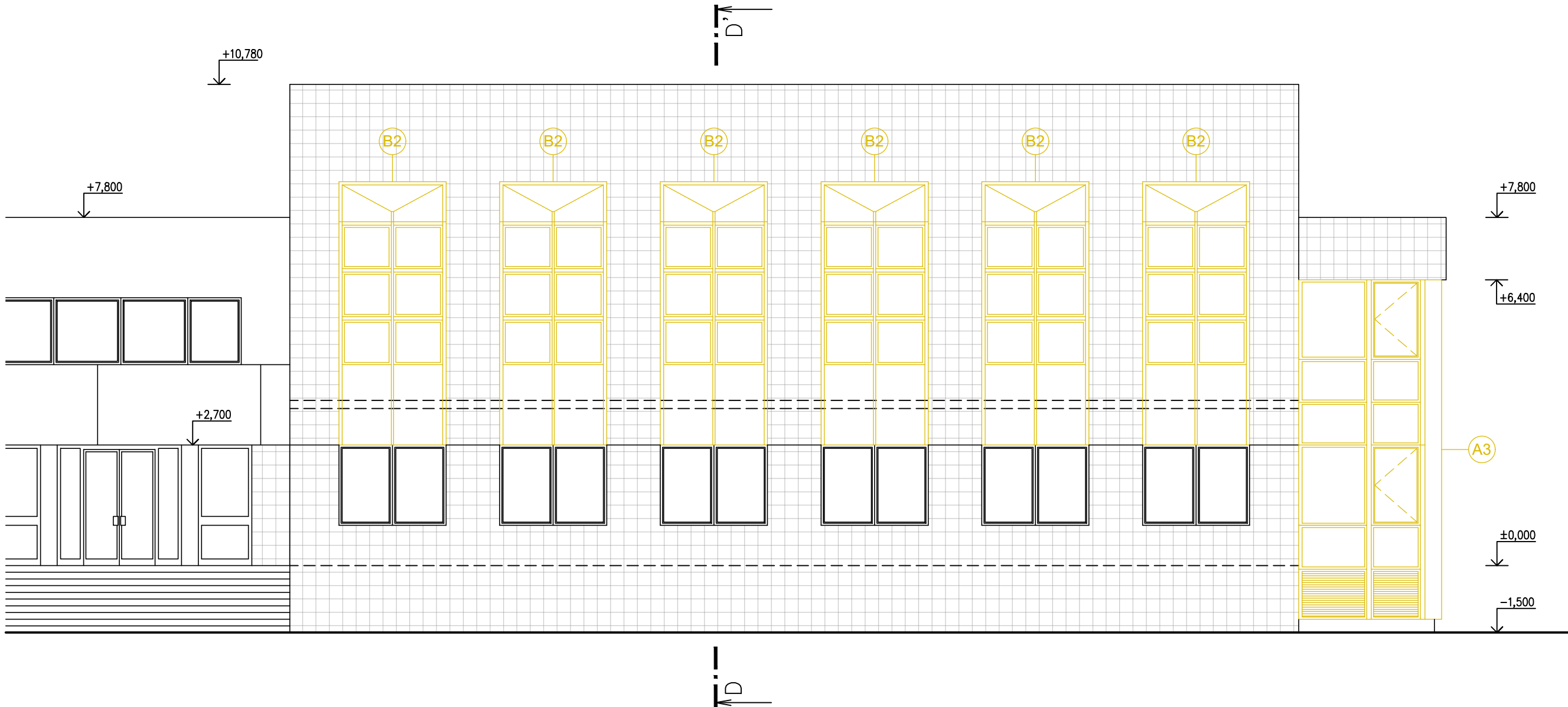
SOUPIS BOURACÍCH PRACÍ – ETAPA 2:

- B1** 1x VYBOURÁNÍ A DEMONTÁŽ LEHKÉHO OBVODOVÉHO PLÁŠTĚ Z HLINÍKOVÝCH PROFILŮ, 51 PROSKLENÝCH KŘÍDEL, Z TOHO 5 KŘÍDEL OTEVÍRAVÝCH A 2 DVEŘNÍ KŘÍDLA OTOČNÁ, ROZMĚRY STĚNY 20400 x 4500 mm, VČETNĚ DEMONTÁŽE VNITŘNÍCH ZÁKRYTŮ OTOPNÝCH TĚLES Z DTD, 10x PLECHOVÝCH ZÁKRYTŮ š=400mm, v=4300mm, ČÁSTI VNITŘNÍHO PODHLEDU V PLOŠE cca 8,20 m² A KONSTRUKCE SOKLOVÉHO ZDIVA
- B2** 6x VYBOURÁNÍ A DEMONTÁŽ KONSTRUKCE LOMENÉHO PŘEDSAZENÉHO ARKÝŘE Z HLINÍKOVÝCH PROFILŮ, 6 KŘÍDEL PROSKLENÝCH OTEVÍRAVÝCH, OSTATNÍ S PLNOU VÝPLNÍ, ROZMĚRY STĚNY 2x 1500 x 5900 mm, VČETNĚ DEMONTÁŽE VNITŘNÍHO OBLOŽENÍ BOČNÍ KONSTRUKCE OBVODOVÉHO ZDIVA A PODHLEDU Z DTD V PLOŠE 6x 6,50 m², VNĚJŠÍHO PODHLEDU Z HLINÍKOVÝCH LAMEL V PLOŠE cca 6x 1,50 m², ODŘÍZNUTÍ A UBOURÁNÍ VENKOVNÍHO KERAMICKÉHO OBKLADU OBVODOVÉHO ZDIVA V ŠÍŘCE 50mm, DÉLKA 6x 14,10m

SOUPIS BOURACÍCH PRACÍ – ETAPA 3:

- C1** 2x VYBOURÁNÍ A DEMONTÁŽ SESTAVY DŘEVOHLINÍKOVÉHO OKNA 1–DÍLNÉHO, ROZMĚRY 1500 x 1800 mm A BALKÓNOVÝCH DVEŘÍ, ROZMĚRY 900 x 2400 mm, VČETNĚ PARAPETNÍHO PLECHU A VNITŘNÍHO PARAPETU
- C2** 4x VYBOURÁNÍ A DEMONTÁŽ DŘEVOHLINÍKOVÉHO PÁSOVÉHO OKNA 2–DÍLNÉHO, ROZMĚRY 2400 x 1800 mm, VČETNĚ PARAPETNÍHO PLECHU A VNITŘNÍHO PARAPETU

PRŮČELÍ ZÁPADNÍ – ČÁST B



Akce			
VÝMĚNA OKEN OBECNÍHO DOMU V NYMBURKU			
Bedřicha Smetany 55, 288 02 Nymburk			
Investor			
Město Nymburk Náměstí Přemyslovců 163, 288 02 Nymburk			
Projektant			
B K N , spol. s r. o., Vladislavova 29/I, 566 01 Vysoké Mýto, www.bkn.cz			
Vypracoval		Zodpovědný projektant	
Ing. Martin Pecháček		Ing. Jiří Fišer	
		Hlavní projektant	
		Ing. Vladimír Teplý	
		roztřtko	
		pore č.	
Stupeň			
DOKUMENTACE PROVEDENÍ STAVBY			
DPS			
Objekt			
Obsah			
ARCHITEKTONICKO STAVEBNÍ ŘEŠENÍ			
POHLED ZÁPADNÍ A VÝCHODNÍ - ČÁST B - BOURACÍ PRÁCE			
Měřtko			
1:100			
Datum		Č. výkresu	
03/2025		6822/25	
		D.1.1.2.2.	